



URBE

EDIFICIO C/ HOSTAL DE SANT ANTONI

Barcelona



URBE

Nuestra misión es maximizar el potencial de cada hogar

Diseñamos y construimos escuchando las necesidades de nuestros clientes, para así poder ofrecerle viviendas excepcionales, luminosas y confortables, considerando siempre la integración de las fincas en el entorno.



Construimos viviendas con buenas distribuciones, con materiales de gran calidad y acabados cuidadosos.

Apostamos por la innovación por encima de todo, mejoras en aislamientos térmicos y acústicos, nuevos materiales y mejora continua

Estamos contigo durante todo el proceso de elección y compra de tu vivienda y te garantizamos máxima transparencia, cumpliendo todo aquello que decimos.

A continuación te presentamos una promoción en la calle hostel de Sant Antoni número 8, en el Barrio del Born

PROMOCIÓN CALLE HOSTAL DE SANT ANTONI, NÚMERO 8, EL
ARTE DE REHABILITAR UN EDIFICIO DEL SIGLO XV

URBE



LOCALIZACIÓN Y ENTORNO

Edificio de viviendas situado en la calle Hostal de Sant Antoni en el Born.

El edificio está implantado paralelo a carrer del Rec, famoso por poseer un gran número de comercios, donde podrás dar largos y entretenidos paseos.

Además, disfrutarás del Mercado del Born, con su diversidad gastronómica y todas las ventajas de vivir en un barrio rico en cultura y costumbres.



COMUNICACIONES

Hostal de Sant Antoni dispone de una amplia dotación de medios de transporte. Lo rodean ejes principales como Carrer del Rec y Carrer de la Princesa que desemboca directamente a Vía Laietana.



A5 minutos de la Estación de Sant Antoni



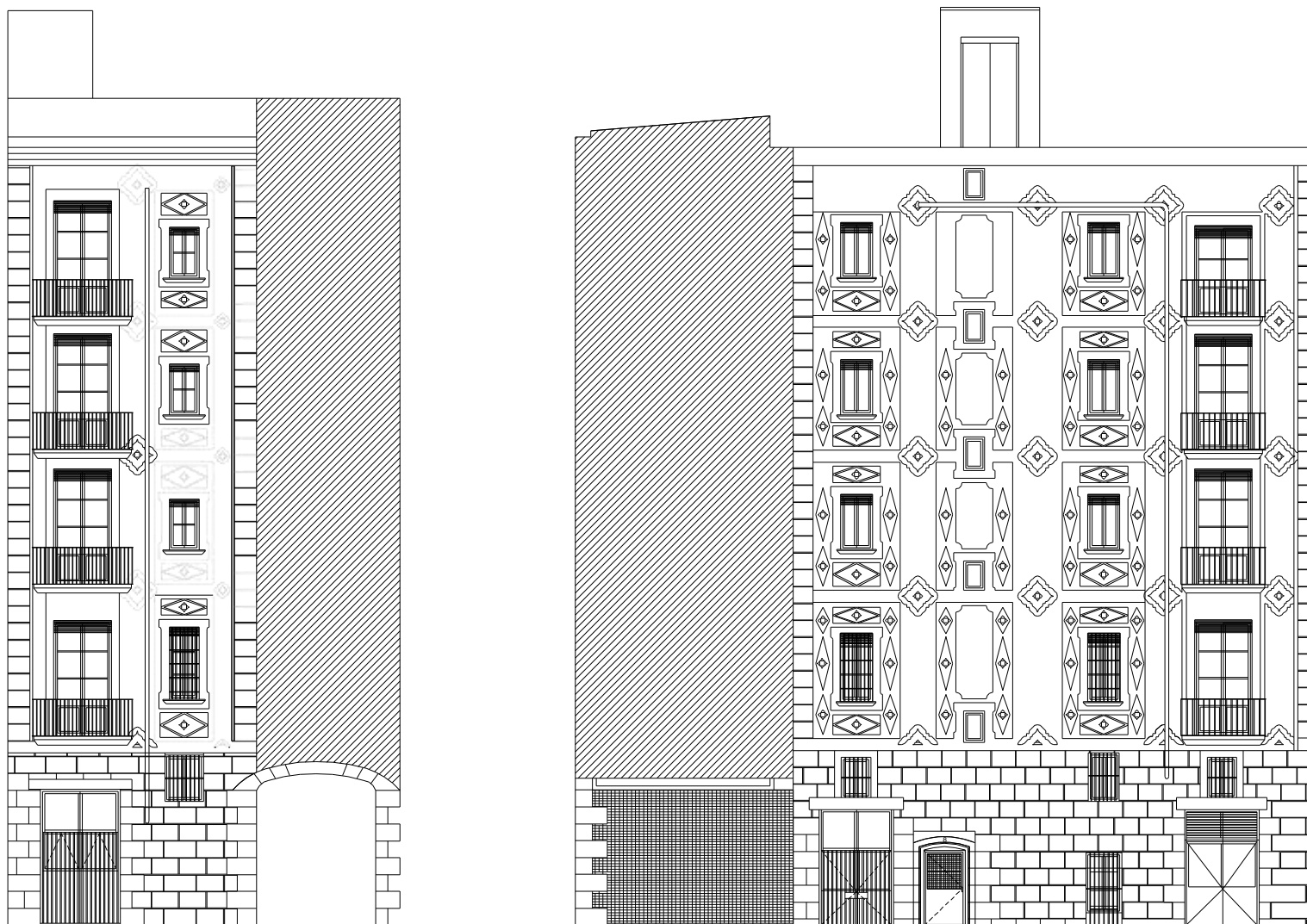
A7 minutos del centro de la ciudad



A 5 minutos de la Ronda Litoral

- Acceso a Vía Laietana
- Autobuses Líneas 120, 39, 51
- Paradas de Metro Líneas L4, L1
- Tranvía T4
- Al lado del mar





Se recuperan los grabados originales de las fachadas, con un equipo de artesanos para que el edificio vuelva a brillar en todo su esplendor

Fachadas

CALIDADES PISO TIPO



SALÓN
N

URBE

CALIDADES PISO TIPO



BAÑO



HABITACION

URBE

CALIDADES PISO TIPO

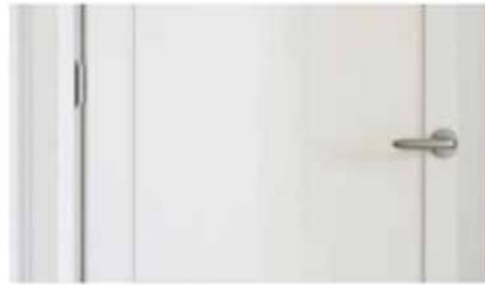


URBE



PAVIMENTOS Y PAREDES

- Parquet flotante
- Pavimento hidráulico
- Paredes tonos beige / blanco roto



PUERTAS

- Puertas de entrada macizas, blindadas e insonorizadas
- Puertas interiores lacadas en blanco roto



COCINA

- Mobiliario en color beige
- Incluye electrodomésticos: horno, vitrocerámica y lavavajillas



GRIFERÍA

- Grifos DORNBRATCH
- Duchas termostáticas

CALIDADES



CLIMATIZACIÓN

- Bomba de calor aire frío y caliente DAIKIN
- Radiadores eléctricos tolleros en baños ZEHNDER



INSTALACIONES

- Interruptores NIESSEN
- Agua caliente con sistema combinado; termo y placas solares
- Video portero

CONSERVACIÓN DE PATRIMONIO



Los primeros vestigios en la zona del Bom datan de época romana.

URBE

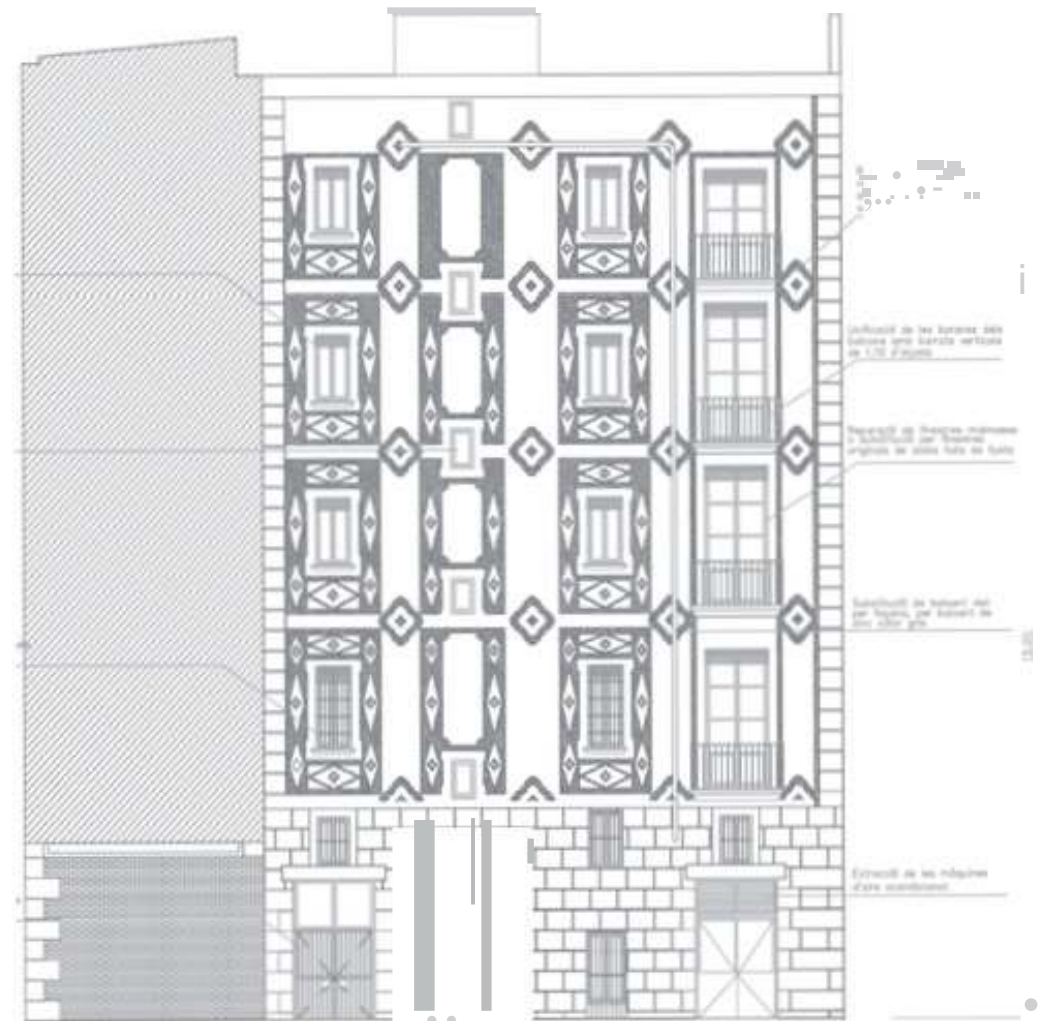
Debido a que se encuentra en una zona de protección urbana y altamente cultural, el edificio Hostal de Sant Antoni es una joya única que se rehabilitará y acondicionará con los mejores acabados, para que brille toda su esencia.

Se conservarán los barrotes y las barandillas de los balcones y ventanas originales, que son medievales.

Se tratarán y se colocarán de nuevo los esgrafiados utilizados en la fachada del edificio, han sido tratados y colocados de nuevo, con el mismo patrón, así como la sustitución de persianas antiguas por las originales abatibles.

El Born toma protagonismo después de haber sido el centro económico de la ciudad.

Los grandes mercaderes edificaron en el sus palacios, como los que todavía se conservan en la Calle de Montcada.



REHABILITAMOS EDIFICIOS Y VIVIENDAS DE ALTA CALIDAD, CON UN ENCANTO ESPECIAL



URBE